



# Antorchas de soldadura MIG/MAG

Unleash your  
welding potential

Para aplicaciones de soldadura manual

# La antorcha de soldadura

adecuada para cada aplicación

## Perfectamente refrigerada y resistente

No importa lo difícil que sea el acceso a los componentes o la posición de trabajo: la gama de antorchas de soldadura Fronius una solución para cada aplicación. La longitud de hasta 15 metros que poseen los juegos de cables, así como las diferentes longitudes y ángulos de los cuellos antorcha facilitan el día a día de cualquier soldador. Además, algunos modelos incluyen en el asa un mando a distancia. Así garantizamos la flexibilidad que requieren los soldadores.



## Tus beneficios



Consumibles con una larga vida útil

Los consumibles están diseñados para una máxima vida útil y para permitir una disipación óptima de la temperatura. Por ejemplo, en los tubos de contacto se utiliza una aleación de cobre de alta calidad (CuCrZr) que prolonga la vida útil.



Larga vida útil

Componentes de alta calidad maximizan la vida útil de la antorcha de soldadura: tubos externos de los cuellos antorcha fabricados con acero inoxidable, componentes de alta calidad de los juegos de cables, un cable de corriente con la máxima flexibilidad y una sección transversal de cobre de grandes dimensiones.



Fácil reparación

A pesar de la larga vida útil de las antorchas de soldadura Fronius, en caso de fallos, cada uno de los componentes se puede sustituir y reparar fácilmente. Para las antorchas de soldadura manual refrigeradas por agua hay disponible un amplio surtido de aprox. 40 componentes de repuesto intercambiables.



Flexibilidad

El sistema MultiLock ofrece una gran variedad de más de 80 cuellos antorcha de diferentes longitudes y ángulos que otorgan una flexibilidad adicional a la hora de soldar. Los cuellos antorcha también pueden fabricarse con una longitud de hasta 1,2 m y un ángulo de 0-90° según las especificaciones del cliente.

# Soldar cómodamente

Protección contra el cansancio y un agarre seguro y antideslizante garantizados gracias a las asas ergonómicas de las antorchas. Además, la articulación esférica y el flexible juego de cables facilitan el manejo, especialmente en los puntos de soldadura de difícil acceso.

## JobMaster



Todos los parámetros de soldadura visibles fácilmente: las antorchas de soldadura JobMaster disponen de un mando a distancia con pantalla a color integrado en el asa. Esto permite a los usuarios ver parámetros como la potencia de soldadura, la velocidad de hilo o los Jobs guardados, y ajustarlos al valor deseado.

## Up/Down



Para regular progresivamente la potencia de soldadura directamente en la antorcha de soldadura

- Perfectamente optimizada: asa ergonómica, equilibrada
- Cómoda: más flexible, protección de goma giratoria contra dobladuras con articulación esférica para un mejor manejo
- Mayor confort y control gracias a la luz LED del asa, las antorchas de soldadura también se pueden usar en entornos oscuros



# Aspirar

del humo de soldadura



## Configuración flexible y ajustable de la tobera

- Accesibilidad excepcional: La posición de la tobera de aspiración se puede ajustar perfectamente al proceso de soldadura
- Cuanto más se acerque la tobera a la posición de soldadura, más humo se aspirará

## Conducto de aspiración giratorio hasta 360°

El codo del conducto de aspiración puede utilizarse como escudo térmico



# Aspiración

## lura

El humo de soldadura puede ser nocivo para la salud. Por ello, Fronius apuesta por la aspiración del humo directamente en su origen: la antorcha de soldadura. La antorcha de aspiración protege al soldador y su entorno de trabajo de manera efectiva.



## Kit de aspiración Exento

- Compatible con todas las antorchas de soldadura Fronius MIG/MAG, inclusive las variantes PushPull
- La tobera de aspiración cuenta con una geometría especial que permite capturar perfectamente el humo sin afectar a la protección de gas
- Up/down y JobMaster disponibles
- Tobera de aspiración de ajuste progresivo
- La función de luz LED también se puede aprovechar según la posición del conducto de aspiración



## Antorcha de aspiración Exento

Aspiración potente y precisa: las antorchas de aspiración Exento son el complemento perfecto para los dispositivos Exento HighVac. Cumplen los requisitos de la norma UNE EN ISO 21904-1 Seguridad e higiene en la soldadura y procesos afines.

- Cinco rangos de potencia diferentes: tres con refrigeración por aire y dos con refrigeración por agua
- Regulación de la capacidad de aspiración directamente en el asa
- Cuatro interfaces de usuario diferentes: Up/Down, Jobmaster, potenciómetro, pulsador superior de la antorcha
- Luz LED para soldar en entornos oscuros y para control de calidad
- Manguera de protección de cuero de 1,3 m de longitud directamente en el asa para una protección perfecta contra altas temperaturas y proyecciones de soldadura
- Comprobación rápida de la capacidad de aspiración directamente en la tobera de aspiración

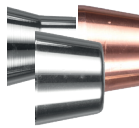
# Excelente accesibilidad

Gracias a la variedad de cuellos antorcha, se puede seleccionar la combinación perfecta de ángulo y longitud para componentes con geometrías difíciles.



## Cuello antorcha compacto MTB 330i

Este pequeño cuello antorcha permite una accesibilidad excepcional incluso en los espacios más reducidos. Disponible con refrigeración por gas o por agua.



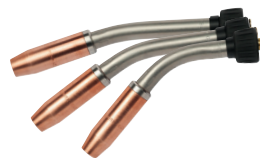
## Más de 70 toberas de gas

Con las más de 70 toberas de gas disponibles se garantiza la geometría perfecta para cada aplicación de soldadura



## Cuellos antorcha flexibles Flex Neck

- El ángulo del cuello antorcha se puede establecer manualmente de forma sencilla
- Los cuellos antorcha refrigerados por gas se pueden doblar hasta 1000 veces; los refrigerados por agua, hasta 600 veces



## Todos los ángulos, todas las longitudes

Las diferentes geometrías de los cuellos antorcha ofrecen la máxima flexibilidad para componentes de difícil acceso





## Interfaz patentado MultiLock

---

- El cuello puede rotar 360°, facilitando la soldadura incluso en lugares de difícil acceso
- La posición de 0° se fija con un dispositivo antigiro
- Tope de agua integrado: se impide la salida del agua durante el desmontaje del cuello antorcha



# La antorcha de soldadura en detalle



## FSC

- El Fronius System Connector actúa como conexión central para todos los medios
- Permite conectar de manera simple y sencilla el paquete de mangueras con la devanadora en menos de 10 segundos y sin herramientas



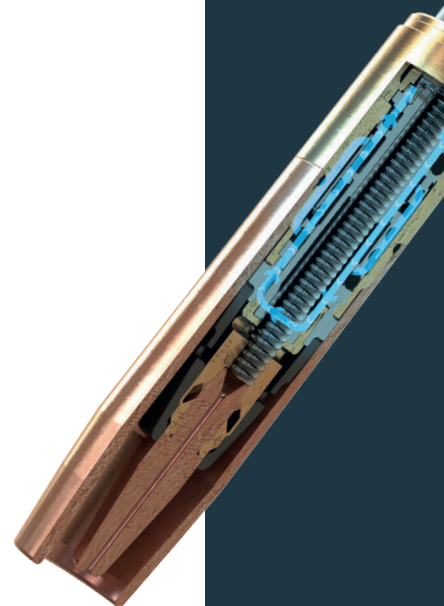
## Pieza tensora para sirgas

- Con obturación para un ahorro de gas de aprox. un 4 %
- El diámetro de la bobina de hilo se indica a través de los colores



## Conexión EURO

Opcionalmente para sistemas de soldadura de otros fabricantes o F/F++ para fuentes de potencia TPS



# Diseño del sistema

Las nuevas antorchas de soldadura MIG/MAG sacan el máximo partido a las aplicaciones refrigeradas por gas o por agua. Los consumibles y los componentes de antorcha están perfectamente adaptados a la potencia de soldadura. El sistema de refrigeración se ha optimizado, el manejo se ha simplificado y se ha mejorado el confort, lo que se traduce en la máxima precisión y la máxima vida útil.

## Interfaz patentado MultiLock

- Cambio de cuello antorcha más rápido y sencillo
- El cuello antorcha se puede girar hasta 360°
- Más de 80 cuellos antorcha diferentes

## Userinterface

- Standard, Up/Down, JobMaster
- Configuración de antorcha modular
- abierta para futuras variantes

Articulación esférica

Iluminación LED

## Refrigeración por agua

En los sistemas de refrigeración por agua se ha reubicado la refrigeración con el objetivo de llegar al mayor número de partes internas posible. Gracias a la forma puntiaguda del tubo de contacto, se absorbe menos el calor de radiación. Solo con esto se consigue una reducción de hasta 70°C en la temperatura de los consumibles.

## Variantes de tubos de contacto y sirgas

El tubo de contacto adecuado para cada aplicación y diámetro de bobina de hilo, una sirga para cada material.

- 1 Sirgas universales (refrigeradas por gas y agua)
- 2 Sirgas de acero (refrigeradas por gas y agua)
- 3 Sirgas de CrNi (refrigeradas por gas y agua)
- 4 Sirgas combinadas para aluminio refrigeradas por agua
- 5 Sirgas combinadas para aluminio (refrigeradas por gas), y para CuSi (refrigeradas por gas y agua)





Antorcha manual MTG con refrigeración por gas	Antorcha manual MTW con refrigeración por agua
MTG 250i 250 A 40% DC	MTW 250i 250 A 100% DC
MTG 320i 320 A 40% DC	MTW 400i 400 A 100% DC
MTG 400i 400 A 40% DC	MTW 500i 500 A 100% DC
MTG 550i 550 A 30% DC	MTW 700i 700 A 100% DC

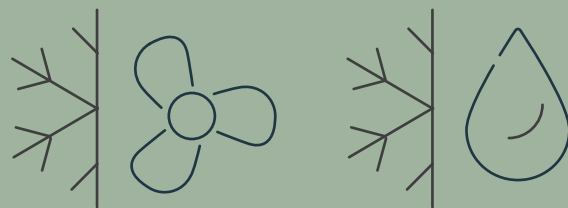
### Antorchas de soldadura MultiLock

Las antorchas de soldadura MultiLock se pueden equipar con diferentes cuellos antorcha y pueden estar refrigeradas por gas o agua. Los diferentes ángulos y longitudes disponibles ofrecen la máxima flexibilidad.



Juegos de cables MultiLock	
con refrigeración por gas	con refrigeración por agua
MHP 250i G ML 250 A 40% DC	MHP 500i W ML 500 A 100% DC
MHP 400i G ML 400 A 40% DC	MHP 700i W ML 700 A 100% DC
MHP 550i G ML 550 A 30% DC	

Todos los datos técnicos se aplican tanto al CO<sub>2</sub> (C1 EN 439) como al gas mixto (M21 EN 439). El producto cumple los requisitos de la norma IEC 60974-7 / - 10 Cl. A



### Visión general

# Antorchas de soldadura MIG/MAG



Cuello antorcha MultiLock	
con refrigeración por gas	con refrigeración por agua
MTB 200i G flex 200 A 40% DC	MTB 250i W 250 A 100% DC
MTB 250i G 250 A 40% DC	MTB 330i W 330 A 100% DC
MTB 320i G 320 A 40% DC	MTB 330i W flex 330 A 100% DC
MTB 330i G 330 A 40% DC	MTB 400i W 400 A 100% DC
MTB 360i G flex 360 A 40% DC	MTB 400i W flex 400 A 100% DC
MTB 400i G 400 A 40% DC	MTB 500i W 500 A 100% DC
MTB 550i G 550 A 30% DC	MTB 700i W 700 A 100% DC



Antorchas de aspiración Exento	
con refrigeración por gas	con refrigeración por agua
MTG 250i Exento 250 A 40% DC	MTW 300i Exento 300 A 100% DC
MTG 320i Exento 320 A 40% DC	MTW 500i Exento 500 A 40% DC
MTG 400i Exento 400 A 40% DC	

Las antorchas de aspiración Exento cumplen los requisitos de la norma DIN EN ISO 21904-1 Seguridad y salud laboral en la soldadura y procesos afines.



### WF 25i Flexdrive para TPS/i e iWave

- Unidad intermedia pequeña y portátil entre la devanadora y la antorcha de soldadura
- Radio de acción más amplio: hasta 25 m de distancia entre la devanadora principal y el punto de soldadura
- Puede combinarse con todas las antorchas manuales Push de la generación TPS/i como versión estándar, UpDown o JobMaster

WF25i FlexDrive 2R/G/W	
con refrigeración por gas	con refrigeración por agua
400 A 40% DC	320 A 100% DC

MTG US-Style (con refrigeración por gas)	
Asa ergonómica	Asa recta
MTG 320i US-Style 320 A 40% DC	MTG 320i US-Style 320 A 40% DC
MTG 400i US-Style 400 A 40% DC	MTG 400i US-Style 400 A 40% DC
MTG 500i US-Style 500 A 30% DC	MTG 500i US-Style 500 A 30% DC



## Antorchas de soldadura PushPull



### PullMig CMT

Esta antorcha se ha desarrollado especialmente para el proceso de soldadura CMT. El motor de accionamiento altamente dinámico hace posible la máxima estabilidad del proceso CMT.

PullMig CMT	
con refrigeración por gas	con refrigeración por agua
MHP 280i GPM CMT 180 A 40% DC (Proceso CMT)	MHP 400i W PM CMT 280 A 100% DC (Proceso CMT)
280 A 40% DC (proceso predeterminado)	400 A 100% DC (proceso predeterminado)



### PullMig

Con una altura de trabajo de 1 metro, la antorcha de soldadura PullMig pesa sólo 1,6 kg, por lo que es un 30% más ligera que otros modelos similares. Debido a su diseño compacto, apenas se nota la diferencia de tamaño con respecto a las antorchas de soldadura convencionales. La PullMig es particularmente apropiada en el caso de aplicaciones de aluminio y paquetes de mangueras largas (hasta 15 m), para los que se requiere una alimentación de hilo muy precisa.

PullMig	
con refrigeración por gas	con refrigeración por agua
MHP 280i PullMig G 280 A 40% DC	MHP 320i PullMig W 320 A 100% DC

**Asa ergonómica**  
MGT US-Style

**Asa recta**  
MGT US-Style



#### Mango de pistola

El mango de pistola se puede montar posteriormente de forma sencilla



#### Manejo con potenciómetro

La potencia puede ajustarse con la rueda incorporada



#### Escudo protector del calor

Escudo protector giratorio contra el calor radiante y las proyecciones de soldadura



#### Pulsador superior

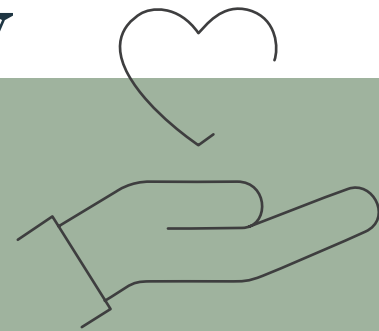
El proceso de soldadura también se puede iniciar y detener cómodamente desde la parte superior



#### Extensión del pulsador de la antorcha

La extensión del botón permite un agarre del asa más flexible

# Ergonomía y protección térmica



[www.laserplasma.com.mx/](http://www.laserplasma.com.mx/)